



28 มีนาคม 2556 *Fusion Analysis*

นักวิเคราะห์: กมลชัย พลอินทวงษ์  
 เลขทะเบียนนักวิเคราะห์: 18239  
 Tel. (662) 801 9100 ต่อ 9341  
 Kamolchai@trinitythai.com



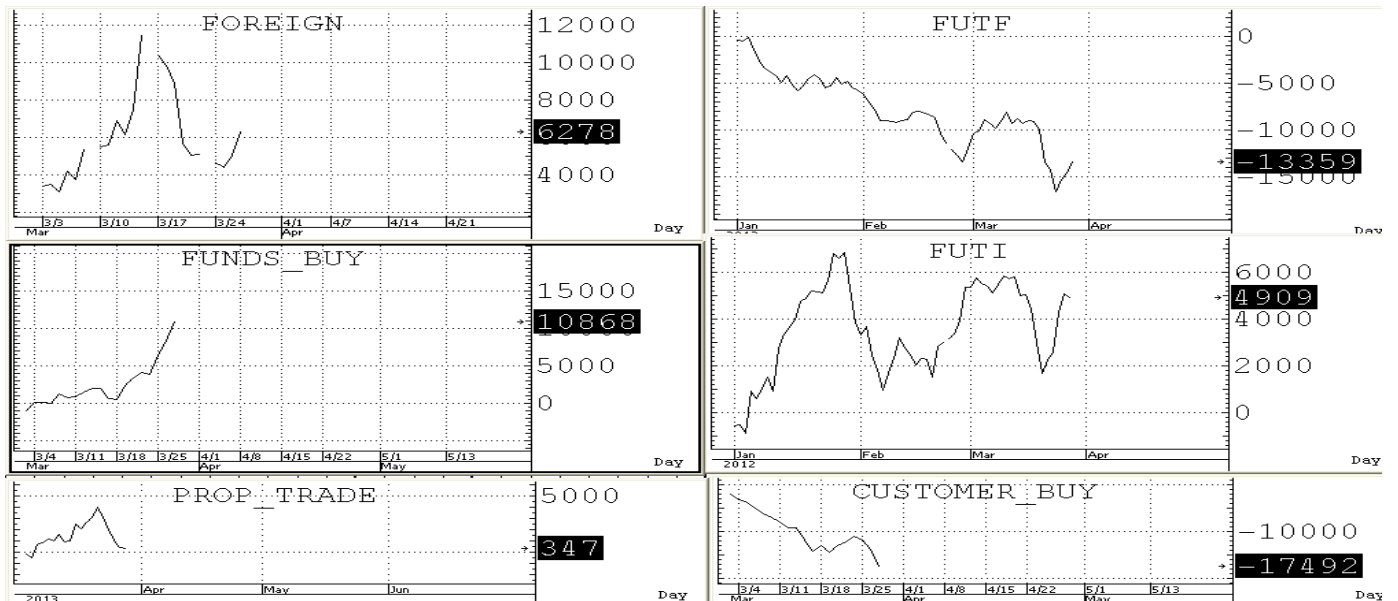
โอบ  
 เลี้ยว  
 ักย

**Market Sense**



**SET INDEX 1,560.87 Volume 67,501 ล้านบาท**

ดัชนี Rebound ต่อเป็นวันที่สามตาม PHILIPPINE pattern (แต่มี Delayed effect 2 วัน) และจากการที่ยังคงสามารถยืนปิดเหนือ EMA (10) ที่ 1,545 ได้อยู่จึงทำให้ยังคงภาพเชิงบวกในช่วงสั้น ๆ utoตราบเท่าที่ยังคงยืนปิดเหนือ 1,540 ได้อย่างมั่นคงอยู่แต่การเร่งตัวของดัชนีนั้นได้ทำให้ Short term oscillators คงอยู่ใน Overbought zone ที่เสี่ยงต่อการโดน Take profit ให้อ่อนตัวลงมาได้ดังนั้นจึงเห็นควรให้ทำ Total Offset portfolio ด้วยการ Take profit ทำรอบออกตัวมา Hold cash ไว้ในระดับ 30-50% ของ port เพื่อสร้าง Purchasing power เมื่อ SET ถอยกลับลงมามีอีกครั้ง โดย SET มีแนวรับสั้น ๆ ที่ 1,540-1,550 ก่อนส่วนแนวต้านก็อยู่แถว ๆ 1,570-1,580



บริษัทหลักทรัพย์ ทรินิตี้ จำกัด, 179 อาคารบางกอก ซิตี้ ทาวเวอร์ ชั้น 25-26, 29 ถนนสาทรใต้ เขตสาทร กรุงเทพฯ 10120 โทรศัพท์ 0-2801-9100 โทรสาร. 0-2343-9681

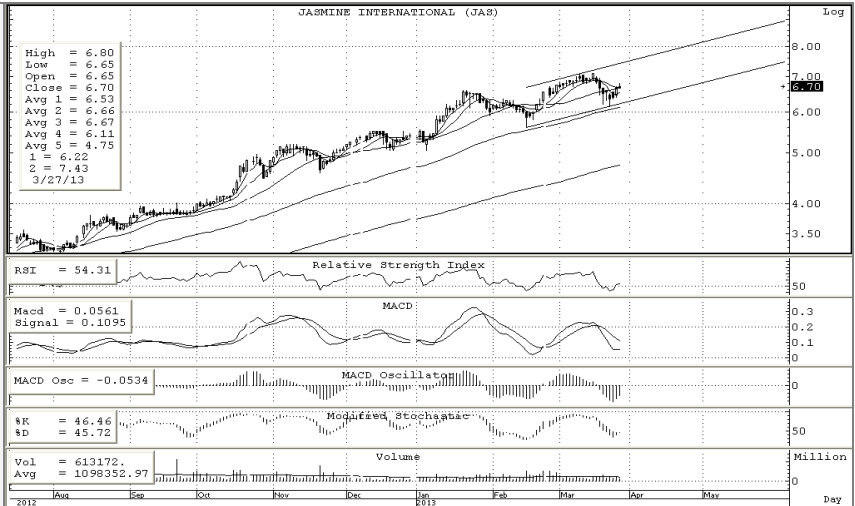
รายงานฉบับนี้จัดทำขึ้นโดยข้อมูลเท่าที่ปรากฏและเชื่อว่าเป็นที่น่าเชื่อถือได้แต่ไม่ถือเป็นการยืนยันความถูกต้องและความสมบูรณ์ของข้อมูลนั้นๆ โดยบริษัทหลักทรัพย์ ทรินิตี้ จำกัด ผู้จัดทำขอสงวนสิทธิ์ในการเปลี่ยนแปลงความเห็นหรือประมาณการต่างๆ ที่ปรากฏในรายงานฉบับนี้โดยไม่ต้องแจ้งล่วงหน้า รายงานฉบับนี้มีวัตถุประสงค์เพื่อใช้ประกอบการตัดสินใจของนักลงทุน โดยไม่ได้เป็นการชี้นำหรือชักชวนให้ นักลงทุนทำการซื้อหรือขาย หลักทรัพย์ หรือตราสารทางการเงินใดๆ ที่ปรากฏในรายงาน



**SHORT-TERM TRADING**

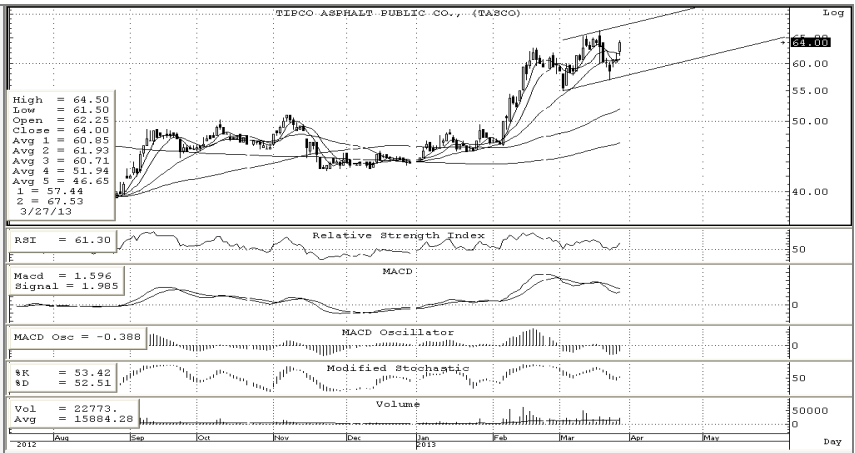
<b>JAS</b>	<b>Trading buy</b>	<b>ปิด: 6.70</b>	<b>แนวรับ: 6.6-6.4</b>	<b>แนวต้าน: 6.95-7.15 R=7.4-7.6</b>
------------	--------------------	------------------	------------------------	-------------------------------------

เป็นหุ้นอีกตัวที่ค่อนข้าง laggard ในกลุ่ม ICT อยู่โดยระดับราคายังคงแกว่งตัวในกรอบ Uptrend channel อยู่รวมทั้ง Indicator ระยะสั้นและยาวก็ยังคงอยู่ในช่องสัญญาณเชิงบวกที่ทำให้ Trading ได้หากไม่ถอยหลุด S ที่ให้ลงมา



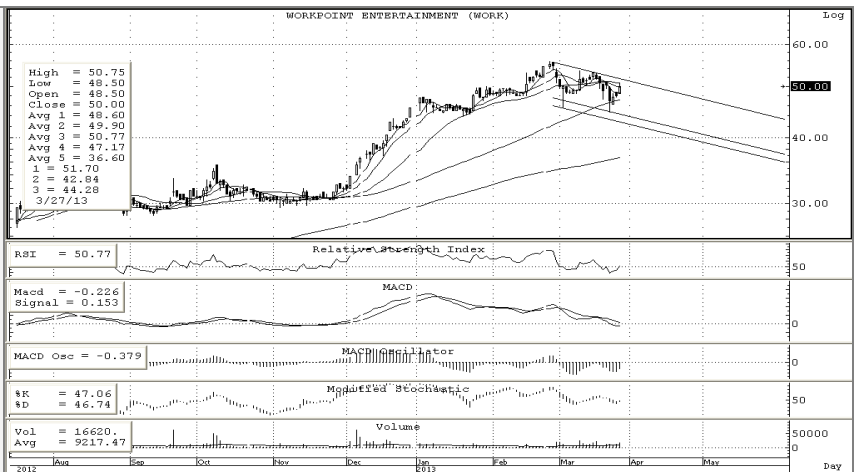
<b>TASCO</b>	<b>Trading buy</b>	<b>ปิด: 64.0</b>	<b>แนวรับ: 63.5-61.5</b>	<b>แนวต้าน: 66.5-68.5</b>
--------------	--------------------	------------------	--------------------------	---------------------------

ราคาพักตัวในกรอบ Uptrend channel ที่รอคอยการ break out up to make new high with expanding volume อยู่รวมทั้ง Indicator ระยะสั้นและยาวก็ยังคงอยู่ในช่องสัญญาณเชิงบวกที่ทำให้ Trading ได้หากไม่ถอยหลุด S ที่ให้ลงมา



<b>WORK</b>	<b>Trading buy</b>	<b>ปิด: 50.0</b>	<b>แนวรับ: 49.5-47.5</b>	<b>แนวต้าน: 52-54 R=56-58</b>
-------------	--------------------	------------------	--------------------------	-------------------------------

เป็นหุ้นที่มี pattern look like SAT ที่แนะนำไว้ในปล้อยายเมื่อวานนี้โดยกำลังตั้งฐานแถวๆ MAV (75) เพื่อรอการทะลุ Downtrend line ขึ้นมา with volume support กลับขึ้นมาอีกครั้ง อีกทั้ง Indicator ระยะสั้นก็ยังคงอยู่ในช่องสัญญาณเชิงบวกที่ทำให้ Trading ได้หากไม่ถอยหลุด S ที่ให้ลงมา



บริษัทหลักทรัพย์ ตรีเนิตี้ จำกัด, 179 อาคารบางกอก ซิตี้ ทาวเวอร์ ชั้น 25-26, 29 ถนนสาทรใต้ เขตสาทร กรุงเทพฯ 10120 โทรศัพท์ 0-2801-9100 โทรสาร 0-2343-9681

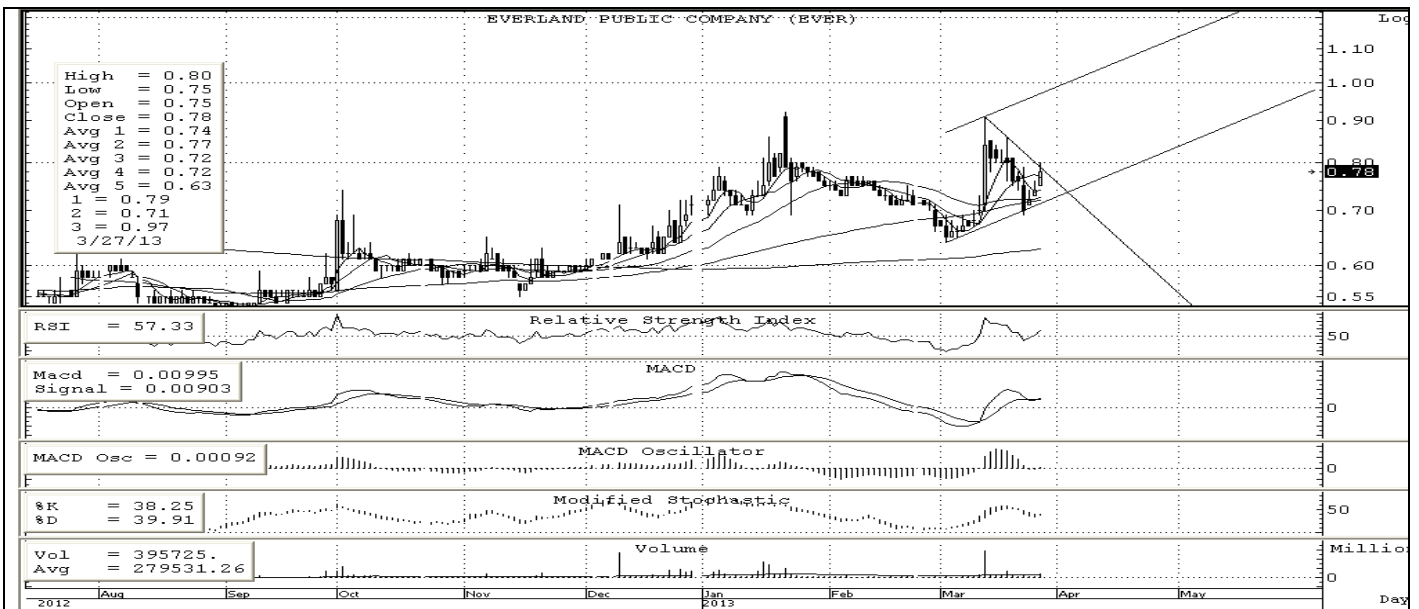
รายงานฉบับนี้จัดทำขึ้นโดยข้อมูลเท่าที่ปรากฏและเชื่อว่าเป็นที่น่าเชื่อถือได้แต่ไม่เป็นการยืนยันความถูกต้องและความสมบูรณ์ของข้อมูลนั้นๆ โดยบริษัทหลักทรัพย์ ตรีเนิตี้ จำกัด ผู้จัดทำขอสงวนสิทธิ์ในการเปลี่ยนแปลงความเห็นหรือประมาณการต่างๆ ที่ปรากฏในรายงานฉบับนี้โดยไม่ต้องแจ้งล่วงหน้า รายงานฉบับนี้มีวัตถุประสงค์เพื่อใช้ประกอบการตัดสินใจของนักลงทุน โดยไม่ได้เป็นการชี้นำหรือชักชวนให้ นักลงทุนทำการซื้อหรือขาย หลักทรัพย์ หรือตราสารทางการเงินใดๆ ที่ปรากฏในรายงาน



**หุ้นปล่อยขาย (จับตา)**



**SUC** ราคาแกว่งตัวในกรอบของ Triangle pattern that wait for Break out up with volume support อยู่ตั้งนั้นหากสามารถขึ้นปิดเหนือ 45 ได้แน่นอนๆก็จะค่อยๆ ขึ้นมา test แนวต้านในลำดับถัดไปที่ 53+/- ได้โดยมีด่านสั้นๆที่ 48-49 ก่อน



**EVER** ราคาแกว่งตัวในกรอบของ Triangle pattern that wait for Break out up with volume support อยู่ตั้งนั้นหากสามารถขึ้นปิดเหนือ 0.80 ได้แน่นอนๆก็จะค่อยๆ ขึ้นมา test แนวต้านในลำดับถัดไปที่ 0.93+/- ได้โดยมีด่านสั้นๆที่ 0.87-0.89 ก่อน